

高齢者対応賃貸マンション

OTARU GRAND PALACE

小樽グランドパレス



● 設備概要

共給湯 北海道電力・公営水道・都市ガス
排気 洗面所・浴室・台所
暖房 洗面所天井埋込型換気扇(台所・浴室・便所)
厨房 ガスFF暖房機
浴室 流し台・三口コンロ・調理台・吊戸棚・レンジフード
洗面 手すり付ユニットバス(シャワー・収納・ミラー付)
洗面 洗面化粧台・タオル掛け・タナ板収納・洗濯機置場
便所 温水洗浄便座・タナ板収納
電話 各戸曲線引込み可能
TVアンテナ 共同アンテナ・BS(衛生放送)対応
照明器具 居間・和室・台所・浴室・洗面所・便所・廊下・玄関
防犯設備 ドアスコープ・ドアガード・TV付インターホン
エントランス オートロック・郵便受け・バリアフリースロープ
エレベーター 居住用2基(車いす対応1基)・駐車場用1基
パーキング 月極駐車場(屋内立体自走型)・駐輪場
防火設備 消火器
非常用設備 非常用照明

● 建築概要

所在地 小樽市稲穂3丁目56番17
敷地面積 1,881,900㎡
建築面積 1,713,070㎡
床延面積 12,319,023㎡
構造・規模 SRC造・地上12階・地下1階
設計・監理 株式会社企画設計事務所ORT
施工 佐藤工業株式会社札幌支店

● 併設サービス事業所 (建物1階に併設)

ほこが
居宅介護支援事業所
デイサービス
ヘルパーステーション



● ご入居についてのご相談・お問い合わせ

[運営管理]

株式会社 若草企業 TEL 0134-22-1152
FAX 0134-22-6114 MAIL wakakusa@sirius.ocn.ne.jp

海と山に囲まれた自然豊かなこの街で
健やかに暮らす!



居間 大きな窓がついて明るく広々とした空間



和室



台所



風呂



玄関・廊下

便利で充実した生活を送る為には最高の立地条件。毎日の生活が全て徒歩圏内にあり、健康的で楽しい暮らし。

周辺 MAP 駅前通り沿いの情緒あふれる街並み



朝焼けスポット

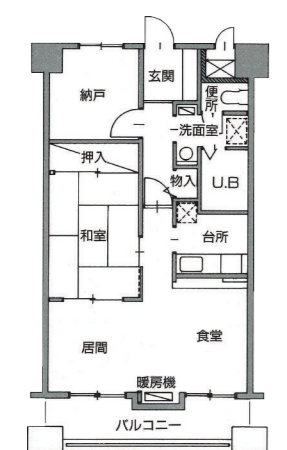
- 医療**
 - ① 小樽中央眼科医院 徒歩1分
 - ② えびぬま歯科 徒歩1分
 - ③ 世良心療内科クリニック 徒歩2分
 - ④ 太田医院 [内科・消化器内科] 徒歩2分
 - ⑤ 野口病院 [内科・リハビリテーション科] 徒歩2分
- 郵便・金融**
 - ⑥ 北洋銀行 小樽駅前支店 徒歩1分
 - ⑦ 小樽駅前郵便局 徒歩2分
 - ⑧ 北陸銀行 小樽市店 徒歩3分
 - ⑨ 北海道銀行 小樽支店 徒歩3分
- ショッピング**
 - ⑩ 中央市場 徒歩0分
 - ⑪ 小樽三角市場 徒歩1分
 - ⑫ ツルハドラッグ 小樽駅前店 徒歩1分
 - ⑬ 長崎屋 小樽店 徒歩2分
 - ⑭ 小樽都通り商店街 徒歩2分
- 文化・交流**
 - ⑮ 小樽市民センター 徒歩2分
 - ⑯ 小樽道新文化センター 徒歩2分
 - ⑰ いなきたコミュニティセンター 徒歩3分
 - ⑱ 市立小樽文学館 徒歩5分

交通・アクセス

JR 小樽駅より **徒歩3分**
中央バス「小樽駅前通り」より **徒歩2分**

駅前からの景色

住み心地の良さを形にした機能的なライフスペース。

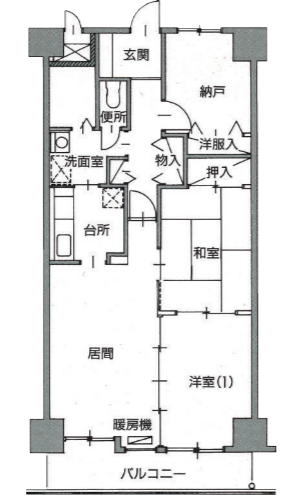


2LDK

56.53㎡ (17.10 坪)

月々のお支払いの目安

家賃 58,000 円～
共益費 7,500 円

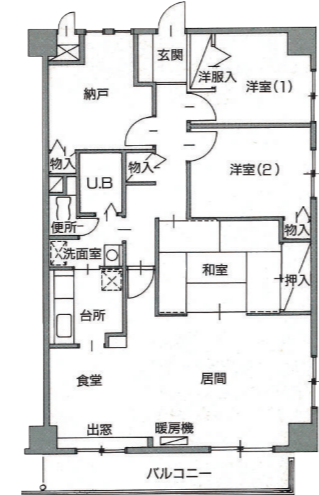


3LDK

68.63㎡ (20.76 坪)

月々のお支払いの目安

家賃 74,000 円～
共益費 8,000 円



4LDK

91.45㎡ (27.66 坪)

月々のお支払いの目安

家賃 98,000 円～
共益費 8,000 円

● 駐車場 15,000 円 (税別) ※月極駐車場
地下1階から3階まで十分なスペースを取っており、自走式駐車場ですので車の出入庫がスムーズに出来ます。

[高齢者にやさしい設備]



● **エントランススロープ**
足腰が弱い方や車いすをご利用の方にも負担の少ないエントランスとなっておりますので、安心して気軽に外出が出来ます。



● **車いす対応エレベーター**
車いすをご利用の方が降りる際、背後を確認できるように鏡を設置。また、ボタンや手すりも使い易い位置に設置しております。



● **手すり付ユニットバス**
明るい色調で清潔感溢れるユニットバス。ゆったり広めの浴槽と、壁には手すりも設置してあるので安全に入浴が出来ます。

[充実した自立生活応援サービス]

① **介護サービス事業所**

居宅介護支援事業所
デイサービス
ヘルパーステーション

ほーぷ

建物1階に併設。

② **暮らし応援サービス**

- ・電球交換
- ・粗大ゴミ出し
- ・宅急便一時預かり
- ・家電製品使い方説明 など

日常生活の些細なお困り事にもご対応。

③ **安全・安心サポート**

オートロック
防犯カメラ
TV付インターフォン

24時間緊急対応。